



## 今日展望及上交易日回顾

28/9/2020

SR2020-0928-186-MN

### 今日市场展望

#### 重点新闻

#### 中国平安上周增持汇控成最大股东

据披露易资料，中国平安 (02318.HK) 于9月23日在场内增持1,080万股汇控(00005.HK)，每股平均作价28.2859元，涉资3.05亿元，完成后，中国平安持股由7.95%增至8%，成汇控最大单一股东。我们翻查记录，发现中国平安曾2017年底于汇控股价77.7港元的水平开始披露持股至5%以上，其后一直在市场增持，以记录来看，估计其平均成本价在50至60港元左右，以目前情况来看，中国平安在这个投资项目已损失近半。

国际方面，消息指亚美尼亚与阿塞拜疆开战，暂时油价未有因此而变动，相信因上述两国规模较小，未有引起避险情绪。



# 今日展望及上交易日回顾

28/9/2020

## 上交易日回顾

### 牛熊证街货比例及分布



	牛证	:	熊证
牛熊街货比例	64.6	:	35.4

	25/09	24/09	日变幅
牛证总街货	10,924	12,252	-1,328
熊证总街货	5,977	7,250	-1,273

牛证重货区	23,000	至	23,099
熊证重货区	25,000	至	25,099

图2. 瑞信: 牛熊证街货比例及分布

### 恒指沽空比率

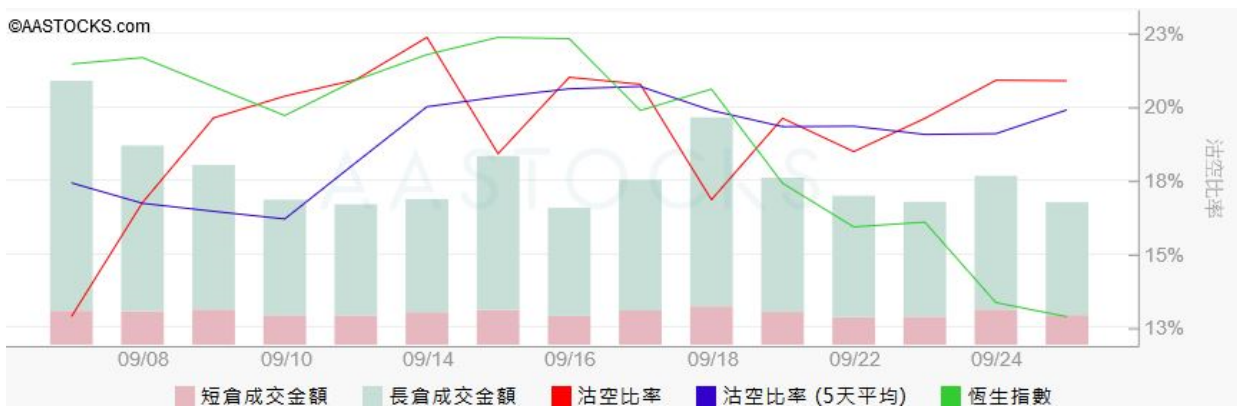


图3. aastock: 恒指沽空比率

	25/09	24/09	日变幅	日变幅(%)
恒指沽空比率	20.87%	20.89%	-1.70 點子	-0.08%
长仓成交金额 (亿)	263.43	312.18	-48.75	-15.62%
短仓成交金额 (亿)	69.48	82.43	-12.95	-15.71%



长雄资料研究有限公司

EVER-LONG RESEARCH LIMITED

<http://www.everlong.com>

今日展望及上交易日回顾

28/9/2020

## 披露及免责声明

本报告所载数据由长雄数据研究有限公司(长雄)提供，仅供参考之用。有关资料乃根据或源自长雄相信为可靠的数据源，惟对这些数据的准确性或可靠性长雄不作任何陈述或保证(明示或暗示)。而本报告所提供的资料或有关人士发表的意见并不构成及不应被视为买卖任何证券或投资的要约或该要约的招徕或恳求。长雄及其高级人员、雇员、代理人及联属公司可能于本网页中提及的证券或投资拥有利益，但对于你因使用或依赖本网页所提供的数据而(直接或间接)遭受的损失或后果概不负责。