



## 今日展望及上交易日回顾

29/10/2020

SR2020-1029-230-MN

## 今日市场展望

## 重点新闻

## 欧洲疫情再趋严峻

欧洲的新冠肺炎疫情持续恶化，德国周三破纪录新增近15000宗确诊，总理默克尔宣布由下周一开始，全国将实施新一轮局部封锁，酒吧和餐厅将暂时关闭，而运动场馆也不能让观众入场，戏院、健身室及美容院也要暂停营业，措施为期一个月。而法国的因疫情而死亡人数单日增至523人，市场预计总统马克龙将会收紧限制措施。消息引发市场大跌，加上美国总统大选临近，不确定因素较高，引发市场避险。

我们认为暂时欧洲的疫情未有影响到大中华地区，料对市场的实际冲击较上次为轻，但指数仍受到外围影响，ADR恒指比例指数跌375点，料阻碍指数今日表现。

## 主要行情

	主要指数						
	价格	日变幅	日变幅(%)	周变幅	周变幅(%)	月变幅	月变幅(%)
恒生指数	24,708.80	-78.39	-0.32%	-77.33	-0.31%	1,249.75	5.33%
恒生中国企业指数	9,963.36	-39.74	-0.40%	-121.82	-1.21%	565.99	6.02%
上证指数	3,269.24	14.92	0.46%	-43.26	-1.31%	51.19	1.59%
深证成指 CSI 300	4,737.27	37.99	0.81%	-40.71	-0.85%	149.87	3.27%
道琼斯工业平均指数	26,519.95	-943.24	-3.43%	-1,843.71	-6.50%	-1,261.75	-4.54%
标准普尔500指数	3,271.03	-119.65	-3.53%	-182.46	-5.28%	-91.97	-2.73%
纳斯达克综合指数	11,004.87	-426.48	-3.73%	-501.14	-4.36%	-162.64	-1.46%
德国DAX指数	11,560.51	-503.06	-4.17%	-982.55	-7.83%	-1,200.22	-9.41%
英国富时100指数	5,582.80	-146.19	-2.55%	-202.85	-3.51%	-283.30	-4.83%
巴黎CAC40指数	4,571.12	-159.54	-3.37%	-280.26	-5.78%	-232.32	-4.84%
日经平均指数	23,418.51	-67.29	-0.29%	-55.76	-0.24%	233.39	1.01%
韩国综合股价指数	2,345.26	14.42	0.62%	-9.79	-0.42%	17.37	0.75%



## 今日展望及上交易日回顾

29/10/2020

### 上交易日回顾

#### 牛熊证街货比例及分布

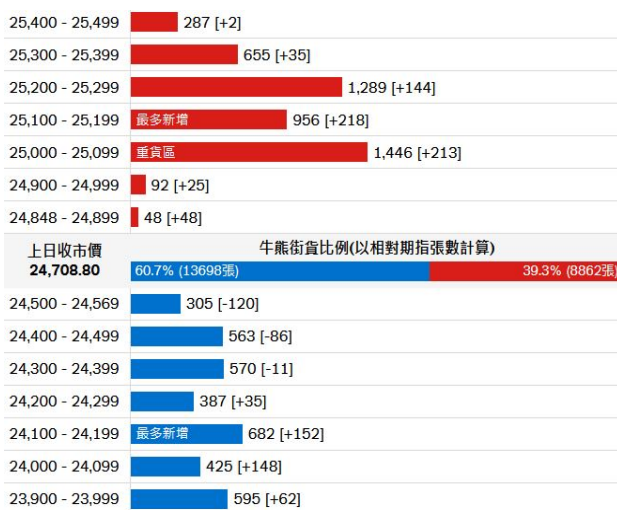
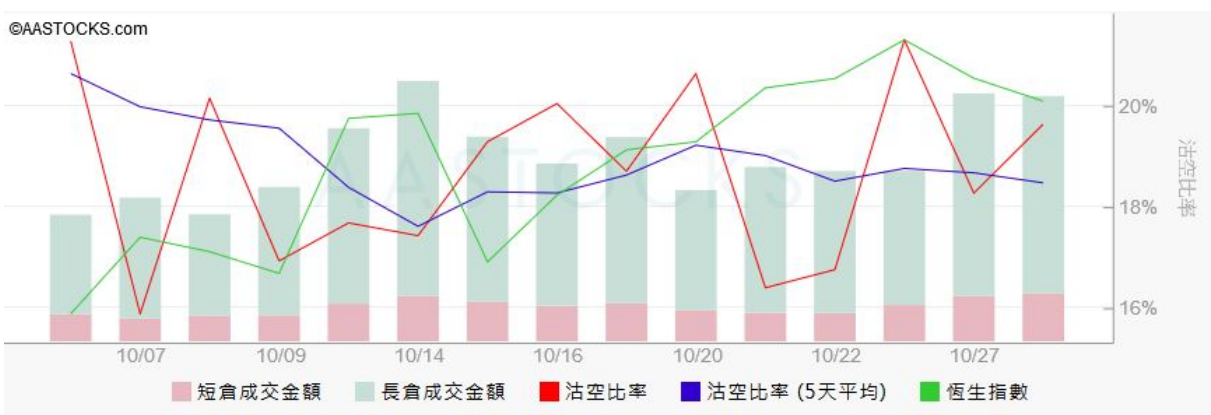


图2. 瑞信: 牛熊证街货比例及分布

	牛证	:	熊证
牛熊街货比例	60.7	:	39.3

	28/10	27/10	日变幅
牛证总街货	13,698	14,011	-313
熊证总街货	8,862	7,880	982
牛证重货区	23,400	至	23,499
熊证重货区	25,000	至	25,099

#### 恒指沽空比率



	28/10	27/10	日变幅	日变幅(%)
恒指沽空比率	19.63%	18.26%	136.60 點子	7.48%
长仓成交金额 (亿)	439.31	451.86	-12.55	-2.78%
短仓成交金额 (亿)	107.27	100.94	6.33	6.27%



## 今日展望及上交易日回顾

29/10/2020

## 上交易日回顾

## 市况回顾

恒指略为回吐，主要成份股个别发展，其中汇控跌3.4%，腾讯升2.74%，友邦升0.26%，恒指全日跌78.39点(0.32%)。

## 香港指数期货资料

	合约月份	28/10	指数升跌	升跌(%)	期货成交量	未平仓合约
恒生指数	----	24,709	-78	-0.32%	----	----
恒生指数期货	10/2020	24,600	-117	-0.47%	125,926	25,678
恒生中国企业指数	----	9,963	-40	-0.40%	----	----
恒生中国企业指数期货	10/2020	9,916	-54	-0.54%	172,546	63,381

数据源: Bloomberg

## 恒生指数十大沽空股票

代号	股份	沽空金额	总成交额	沽空金额 / 总成交额	沽空金额 / 恒指沽空
2007	碧桂园	106,757,300	245,794,200	43.43%	1.00%
3988	中国银行	217,803,400	538,281,700	40.46%	2.03%
5	汇丰控股	634,667,700	1,695,819,000	37.43%	5.92%
939	建设银行	603,266,500	1,623,730,000	37.15%	5.62%
66	港铁公司	37,069,720	103,652,500	35.76%	0.35%
12	恒基地产	20,782,850	61,838,400	33.61%	0.19%
11	恒生银行	89,090,560	267,180,300	33.34%	0.83%
27	银河娱乐	85,355,000	257,175,200	33.19%	0.80%
1398	工商银行	436,487,600	1,388,572,000	31.43%	4.07%
19	太古 A	13,951,550	47,936,960	29.10%	0.13%

数据源: aastock, Bloomberg

## 重要经济资料

香港时间	国家/地区	数据	预测	前值
16:55	德国	德国失业人数变化 (10月)	-5K	-8K
20:30	美国	国内生产总值(GDP) (季度环比) (第三季)	31.00%	-31.40%
20:30	美国	初请失业金人数	775K	787K

数据源: Investing.com



长雄资料研究有限公司

EVER-LONG RESEARCH LIMITED

<http://www.everlong.com>

今日展望及上交易日回顾

29/10/2020

## 披露及免责声明

本报告所载数据由长雄数据研究有限公司(长雄)提供，仅供参考之用。有关资料乃根据或源自长雄相信为可靠的数据源，惟对这些数据的准确性或可靠性长雄不作任何陈述或保证(明示或暗示)。而本报告所提供的资料或有关人士发表的意见并不构成及不应被视为买卖任何证券或投资的要约或该要约的招徕或恳求。长雄及其高级人员、雇员、代理人及联属公司可能于本网页中提及的证券或投资拥有利益，但对于你因使用或依赖本网页所提供的数据而(直接或间接)遭受的损失或后果概不负责。